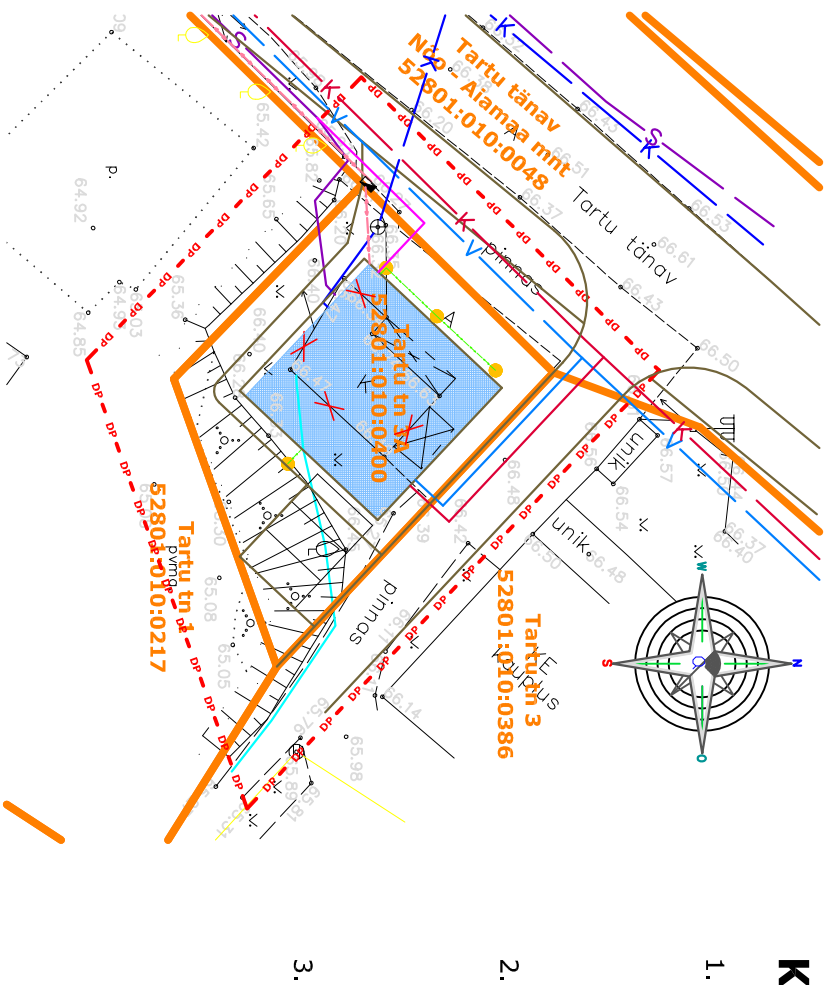


## Kooskõlastused

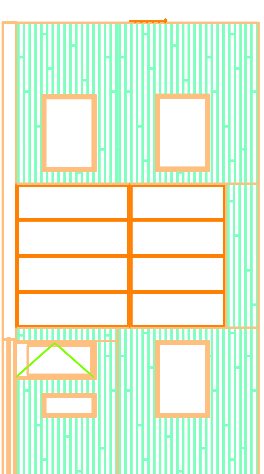


1.

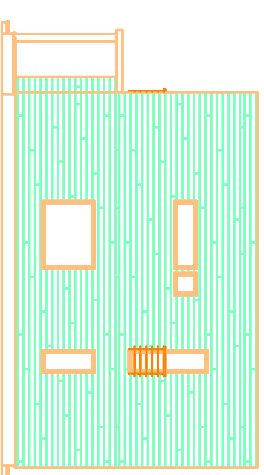
2.

3.

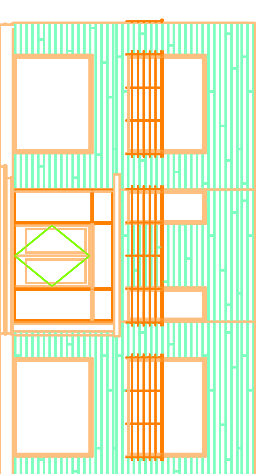
## Planeeritava hoone arhitektuursed vaated



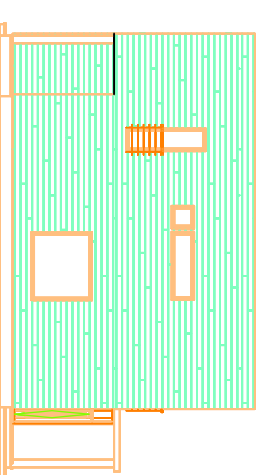
Vaade tagant M 1 : 200



Vaade vasakult M 1 : 200



Vaade east M 1 : 200



Vaade paremalt M 1 : 200

## Tingmärgid

- Olemasolev kanalisatsioonitorustik
- Olemasolev veetorustik
- Olemasolev kõrgepingekaabel
- Olemasolev madalpingekaabel
- Olemasolev sadeveekanalisaatsioonitorustik
- Olemasolev sidekaabel
- Planeeritud kanalisatsioonitorustik
- Planeeritud veetorustik
- Planeeritud madalpingekaabel
- Planeeritud tänavavalgustuskabel
- Planeeritud sidekaabel

## Märkused:

1. Planeeritava ala suurus on 500 m<sup>2</sup>, sh:
  - 1.1 Tartu tn 3a katastrirükkus (52801:010:0400): 399 m<sup>2</sup>; ja lähiala.
2. Detailplaneeringu koostamisel on kasutatud alusplaanina OÜ GPK Partnerid (litsentsi nr 560 MA) poolt koostatud geodeetiliste mõõdistuste tööd nr G-116-07:
  - 2.1 Koordinaatide süsteem: L-EST 97;
  - 2.2 Kõrguste süsteem: Balti 77.
3. Planeeringuala piir on kaartide parema loetavuse huvides nihutatud viis meetrit katastrirükkus(t)e piirist väljapoole. Käesoleva detailplaneeringuga käsitletakse vaid hõlmatud katastrirükkusi.
4. Teede ja tänavate laiused ning tehnovõrkude paiknemine täpsustatakse tööprojekti koostamisel.
5. Planeeritud kõrg- ja madalhaljastuse asukoht ning hulk täpsustatakse haljastusprojekti koostamisel.
6. Vastavalt planeerimisseaduse § 2 on käesoleva detailplaneeringu üksteisest lahutamatud osad kaardid ja seletuskiri.

|                                                                     |  |                                       |  |
|---------------------------------------------------------------------|--|---------------------------------------|--|
| Töö nr DP070021<br>Tartu tn 3a kinnistu detailplaneering            |  | Töö nr DP070021<br>Mõõtkava 1:500     |  |
| Keskonnaaegentuur<br>Projekt: Nõo Vallavalitsus<br>Detailplaneering |  | Staatus: Kaart<br>Tehnovõrkude joonis |  |
| Juhataja: Kaimar Koemets                                            |  | Leht: 3                               |  |
| Planeerija: Kuldar Kollom                                           |  | Leht: 4                               |  |